

Министерство градостроительной деятельности и развития агломераций  
Нижегородской области

ПРИКАЗ  
от 14.07.2022 № 06-01-03/42

**Об утверждении документации по внесению изменений в документацию по планировке территории (проект межевания), расположенной по ул. Светлоярская от ул. Станиславского до пр. 70 лет Октября в Сормовском районе города Нижнего Новгорода**

В соответствии со статьями 41, 43, 45 Градостроительного кодекса Российской Федерации, статьей 27 Закона Нижегородской области от 8 апреля 2008 г. №37-З «Об основах регулирования градостроительной деятельности на территории Нижегородской области», Адресной инвестиционной программой Нижегородской области на 2022-2024 годы, утвержденной постановлением Правительства Нижегородской области от 22 декабря 2021 г. №1210 (с изменениями), пунктом 3.1.10 Положения о министерстве градостроительной деятельности и развития агломераций Нижегородской области, утвержденного постановлением Правительства Нижегородской области от 16 апреля 2020 г. №308, на основании приказа министерства градостроительной деятельности и развития агломераций Нижегородской области от 31 мая 2022 г. № 06-01-02/36

приказываю:

1. Утвердить прилагаемую документацию по внесению изменений в документацию по планировке территории (проект межевания), расположенной по ул. Светлоярская от ул. Станиславского до пр. 70 лет Октября в Сормовском районе города Нижнего Новгорода, утвержденную приказом министерства градостроительной деятельности и развития агломераций Нижегородской области от 26 октября 2021 г. № 06-01-03/48 (далее – документация по внесению изменений).

2. Министерству градостроительной деятельности и развития агломераций Нижегородской области:

2.1. В течение семи дней со дня утверждения направить утвержденную документацию по внесению изменений главе города Нижнего Новгорода для опубликования в порядке, установленном для официального опубликования муниципальных правовых актов, иной официальной информации, и размещения на официальном сайте муниципальных образований в сети «Интернет».

2.2. В течение десяти рабочих дней со дня утверждения обеспечить размещение документации по внесению изменений в государственной информационной системе обеспечения градостроительной деятельности.

2.3. Разместить настоящий приказ на официальном сайте министерства градостроительной деятельности и развития агломераций Нижегородской области в информационно-телекоммуникационной сети «Интернет».

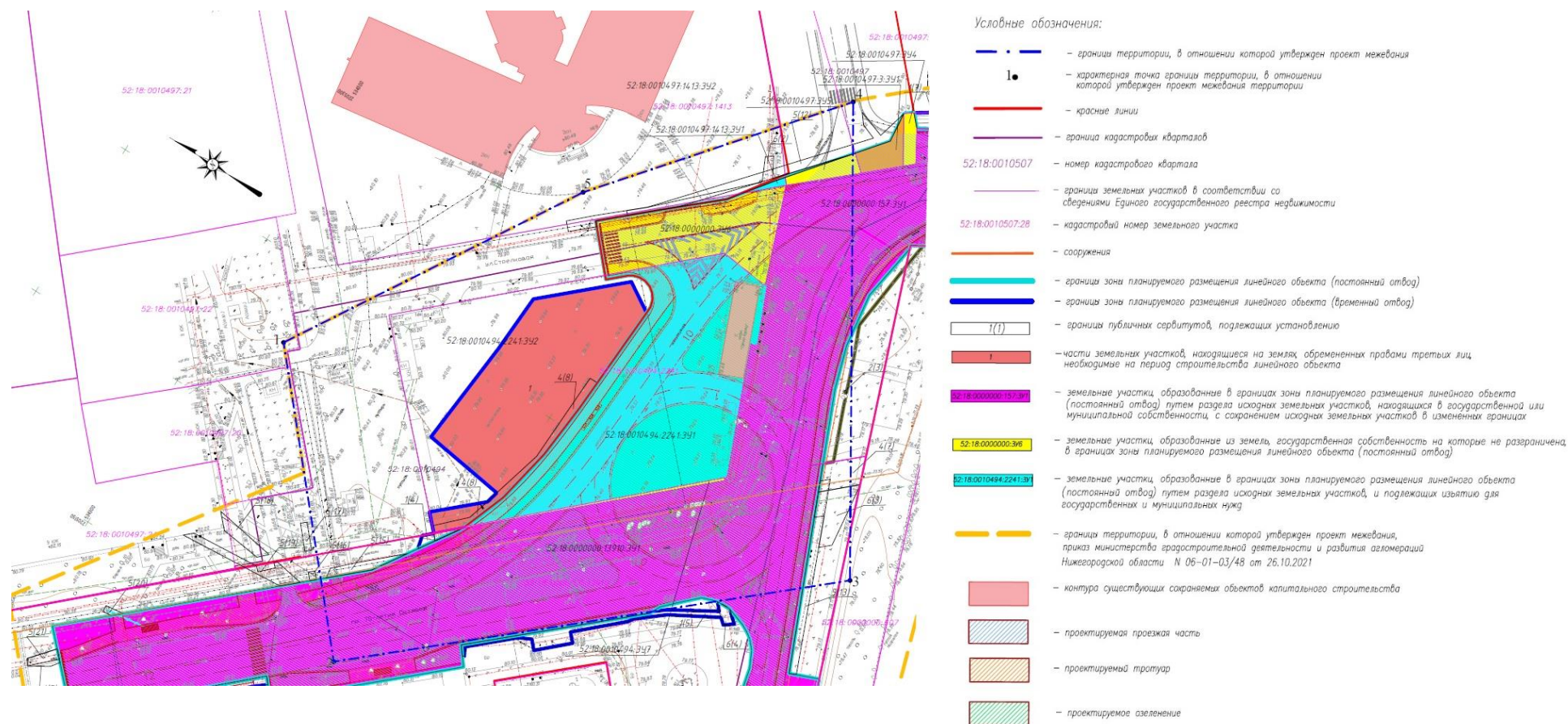
Министр

М.В. Ракова

УТВЕРЖДЕНА  
приказом министерства  
градостроительной деятельности  
и развития агломераций  
Нижегородской области  
от 14 июля 2022 г. № 06-01-03/42

**Документация по внесению изменений в документацию по планировке территории (проект межевания),  
расположенной по ул. Светлоярская от ул. Станиславского до пр. 70 лет Октября в Сормовском районе города  
Нижегорода**

**I. Чертеж межевания территории**



## II. Перечень и сведения об образуемых земельных участках

Необходимость внесения изменений в проект межевания территории связана с новыми данными Единого государственного реестра недвижимости: правообладателем было выполнено объединение двух земельных участков с кадастровыми номерами 52:18:0010494:1243 и 52:18:0010494:1244, которые входили в зону планируемого размещения линейного объекта, в один земельный участок с кадастровым номером 52:18:0010494:2241.

Местоположение границ и условные номера образуемых земельных участков указаны в разделе I. Чертеж межевания территории.

*Сведения о земельном участке, образуемом в границах зоны планируемого размещения линейного объекта (постоянный отвод) путем раздела исходного земельного участка и подлежащего изъятию для государственных или муниципальных нужд*

| Условный номер земельного участка | Площадь образуемого земельного участка, кв.м | Категория земель         | Вид разрешенного использования исходного земельного участка | Вид разрешенного использования образуемого земельного участка | Адрес (описание местоположения)   |
|-----------------------------------|--|--------------------------|---|---|---|
| 52:18:0010494:2241:3У1            | 3260   | Земли населенных пунктов | Предпринимательство   | Земельные участки (территории) общего пользования             | Российская Федерация, Нижегородская обл., г. Нижний Новгород, ул. Василия Иванова |

Образуемый земельный участок с условным номером 52:18:0010494:2241:3У1 будет отнесен к территориям общего пользования.

*Сведения о земельном участке, образуемом путем раздела исходного земельного участка и остающегося у правообладателя*

| Условный номер земельного участка | Площадь образуемого земельного участка, кв.м | Категория земель         | Вид разрешенного использования исходного земельного участка | Адрес (описание местоположения)   |
|-----------------------------------|--|--------------------------|---|---|
| 52:18:0010494:2241:3У2            | 3470   | Земли населенных пунктов | Предпринимательство   | Российская Федерация, Нижегородская обл., г. Нижний Новгород, ул. Василия Иванова |

*Перечень координат характерных точек границ образуемых земельных участков  
(система координат – МСК-52)*

| Условный номер земельного участка |               | 52:18:0010494:2241:3У1 |
|-----------------------------------|---------------|------------------------|
| Площадь земельного участка        |               | 3260 м <sup>2</sup>    |
| Номер характерной точки границы   | Координаты, м |                        |
|                                   | X             | Y                      |
| 1                                 | 534152.85     | 2205256.70             |
| 2                                 | 534145.68     | 2205263.37             |
| 3                                 | 534161.00     | 2205300.66             |
| 4                                 | 534159.12     | 2205301.41             |
| 5                                 | 534166.26     | 2205318.17             |
| 6                                 | 534168.00     | 2205317.57             |
| 7                                 | 534168.16     | 2205317.92             |
| 8                                 | 534168.47     | 2205317.95             |
| 9                                 | 534182.17     | 2205319.47             |
| н45                               | 534208.81     | 2205294.87             |
| н11                               | 534207.92     | 2205293.89             |
| 12                                | 534202.88     | 2205298.48             |
| н27                               | 534201.67     | 2205299.23             |
| н28                               | 534200.00     | 2205299.77             |
| н29                               | 534197.81     | 2205299.84             |
| н30                               | 534195.69     | 2205299.15             |
| н31                               | 534194.13     | 2205297.94             |
| н32                               | 534192.97     | 2205296.39             |
| н33                               | 534192.25     | 2205294.15             |
| 20                                | 534192.31     | 2205291.98             |
| н35                               | 534194.06     | 2205257.37             |
| н36                               | 534195.61     | 2205239.94             |
| н37                               | 534199.06     | 2205222.46             |
| н38                               | 534204.02     | 2205209.09             |
| 25                                | 534200.19     | 2205212.57             |
| 26                                | 534194.28     | 2205218.06             |
| 1                                 | 534152.85     | 2205256.70             |
| Условный номер земельного участка |               | 52:18:0010494:2241:3У2 |
| Площадь земельного участка        |               | 3470 м <sup>2</sup>    |
| Номер характерной точки границы   | Координаты, м |                        |
|                                   | X             | Y                      |
| н27                               | 534201.67     | 2205299.23             |
| н28                               | 534200.00     | 2205299.77             |
| н29                               | 534197.81     | 2205299.84             |
| н30                               | 534195.69     | 2205299.15             |
| н31                               | 534194.13     | 2205297.94             |
| н32                               | 534192.97     | 2205296.39             |
| н33                               | 534192.25     | 2205294.15             |
| 20                                | 534192.31     | 2205291.98             |
| н35                               | 534194.06     | 2205257.37             |
| н36                               | 534195.61     | 2205239.94             |
| н37                               | 534199.06     | 2205222.46             |
| н38                               | 534204.02     | 2205209.09             |
| 39                                | 534205.03     | 2205208.17             |
| 40                                | 534211.05     | 2205202.53             |
| 41                                | 534213.81     | 2205205.44             |
| 42                                | 534243.18     | 2205235.70             |
| 43                                | 534245.66     | 2205238.33             |
| 44                                | 534257.02     | 2205250.36             |
| н45                               | 534208.81     | 2205294.87             |
| н46                               | 534207.92     | 2205293.89             |
| 12                                | 534202.88     | 2205298.48             |
| н27                               | 534201.67     | 2205299.23             |

*Сведения о части земельного участка, находящегося на землях, обремененных правами третьих лиц, необходимой на период строительства линейного объекта*

| Условный номер части земельного участка | Площадь части земельного участка, кв.м | Категория земель         | Вид разрешенного использования исходного земельного участка | Адрес (описание местоположения)   |
|---|--|--------------------------|---|---|
| 1                                       | 2054                                   | Земли населенных пунктов | Предпринимательство   | Российская Федерация, Нижегородская обл., г. Нижний Новгород, ул. Василия Иванова |

На части земельного участка, находящегося на землях, обремененных правами третьих лиц, необходимой на период строительства линейного объекта, предполагается установление сервитута, публичного сервитута или иного установленного способа взаимодействия между участниками земельных отношений в соответствии с законодательством Российской Федерации.

*Публичный сервитут, устанавливаемый в границах зоны планируемого размещения сетей газоснабжения, подлежащих реконструкции в связи с изменением их местоположения (система координат – МСК-52)*

| Номер характерной точки границы | Координаты, м |            | Перечень кадастровых номеров существующих земельных участков, на которых линейный объект может быть размещен на условиях публичного сервитута и их адреса   |
|---------------------------------|---------------|------------|---|
|                                 | X             | Y          |   |
| Контур 4(8)                     |               |            |   |
| 71                              | 534209.35     | 2205200.56 | 52:18:0010494:2241<br>(Нижегородская обл., г. Нижний Новгород, ул. Василия Иванова)<br><br>52:18:0000000:13910<br>(Нижегородская обл., г. Нижний Новгород, Сормовский район, проспект имени 70-летия Великого Октября, дом 1) |
| 72                              | 534210.84     | 2205202.31 |   |
| 73                              | 534212.44     | 2205203.99 |   |
| 74                              | 534204.34     | 2205212.09 |   |
| 75                              | 534202.34     | 2205218.84 |   |
| 76                              | 534201.42     | 2205222.60 |   |
| 77                              | 534197.19     | 2205238.16 |   |
| 78                              | 534196.15     | 2205266.43 |   |
| 79                              | 534193.60     | 2205266.44 |   |
| 80                              | 534193.76     | 2205263.32 |   |
| 81                              | 534194.06     | 2205257.37 |   |
| 82                              | 534195.61     | 2205239.94 |   |
| 83                              | 534199.06     | 2205222.46 |   |
| 84                              | 534204.30     | 2205208.33 |   |
| 85                              | 534205.25     | 2205206.88 |   |
| 71                              | 534209.35     | 2205200.56 |   |

### **III. Сведения о границах территории, в отношении которой утвержден проект межевания**

Границы территории, в отношении которой утвержден проект межевания, отображены в разделе I. Чертеж межевания территории.

*Перечень координат характерных точек границ территории, в отношении которой утвержден проект межевания (система координат - МСК 52)*

| Номер характерной точки границы | Координаты, м |            |
|---------------------------------|---------------|------------|
|                                 | X             | Y          |
| 1                               | 534279.26     | 2205226.56 |
| 2                               | 534215.62     | 2205153.96 |
| 3                               | 534098.24     | 2205256.84 |
| 4                               | 534173.8      | 2205378.23 |
| 5                               | 534227.6      | 2205312.27 |
| 1                               | 534279.26     | 2205226.56 |

---